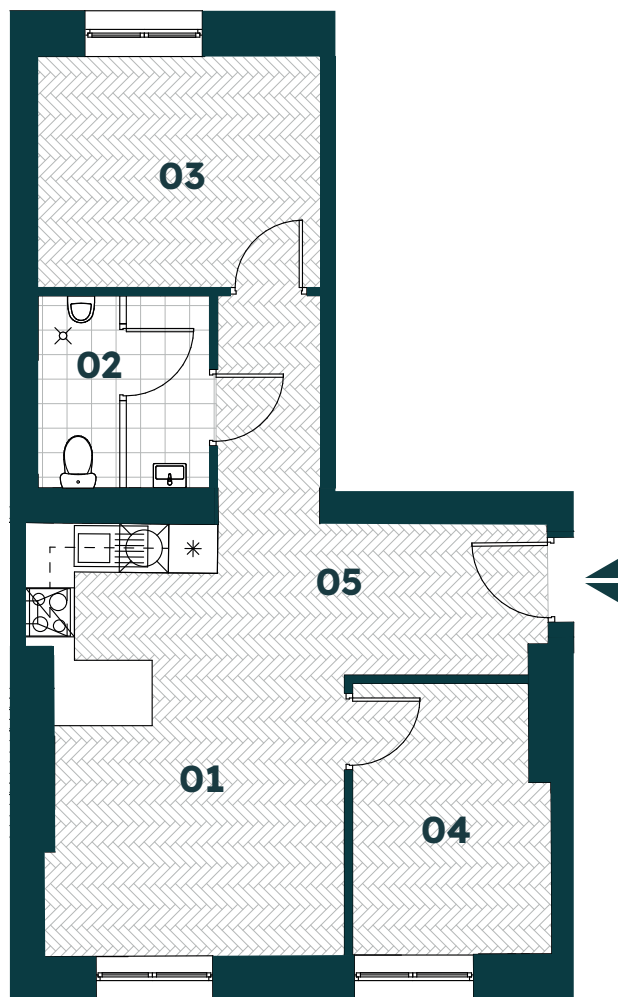




KOMBINAT  
MIESZKAŃ



## 2. Piętro

Niniejszy rysunek jest materiałem prezentacyjnym.

Ze względów techniczno-budowlanych powierzchnie, wymiary i aranżacje mogą ulec zmianie. Ostateczna powierzchnia zostanie obliczona na podstawie obmiaru powykonawczego zgodnie z normą PN-ISO 9836:2022 07

Karta przedstawia przykładowe umeblowanie i wyposażenie nie będące przedmiotem sprzedaży.

**Inwestor:** Teatralne Residence Spółka z Ograniczoną Odpowiedzialnością, ul. Ciepłownicza 20, 31-574 Kraków

# Lokal U43

## Zestawienie powierzchni

<b>01</b>	Pomieszczenie socjalne z aneksem gosp.	17,50 m <sup>2</sup>
<b>02</b>	Toaleta ogólnodostępna z przedsionkiem	4,93 m <sup>2</sup>
<b>03</b>	Pomieszczenie biurowe 1	9,74 m <sup>2</sup>
<b>04</b>	Pomieszczenie biurowe 2	7,70 m <sup>2</sup>
<b>05</b>	Komunikacja	9,94 m <sup>2</sup>

**Suma: 49,81 m<sup>2</sup>**

